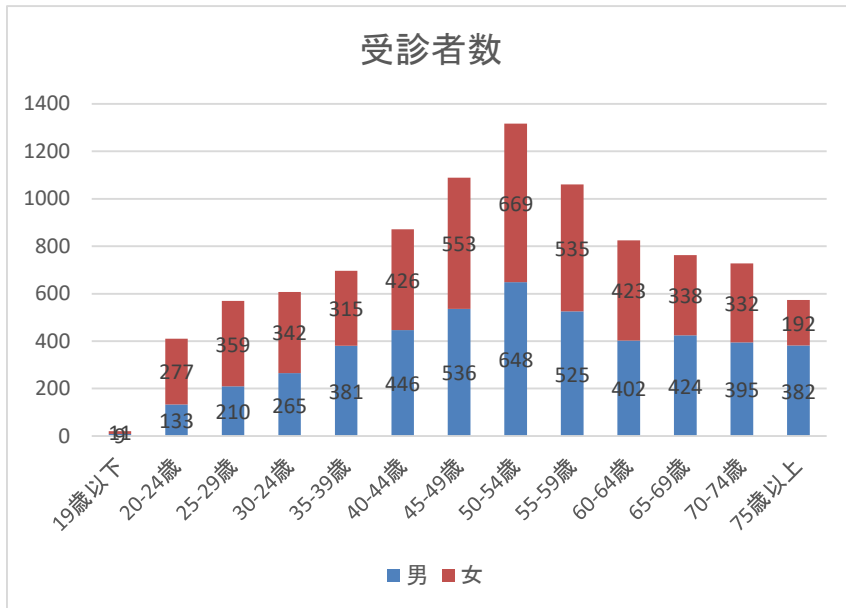


令和5年度 報告

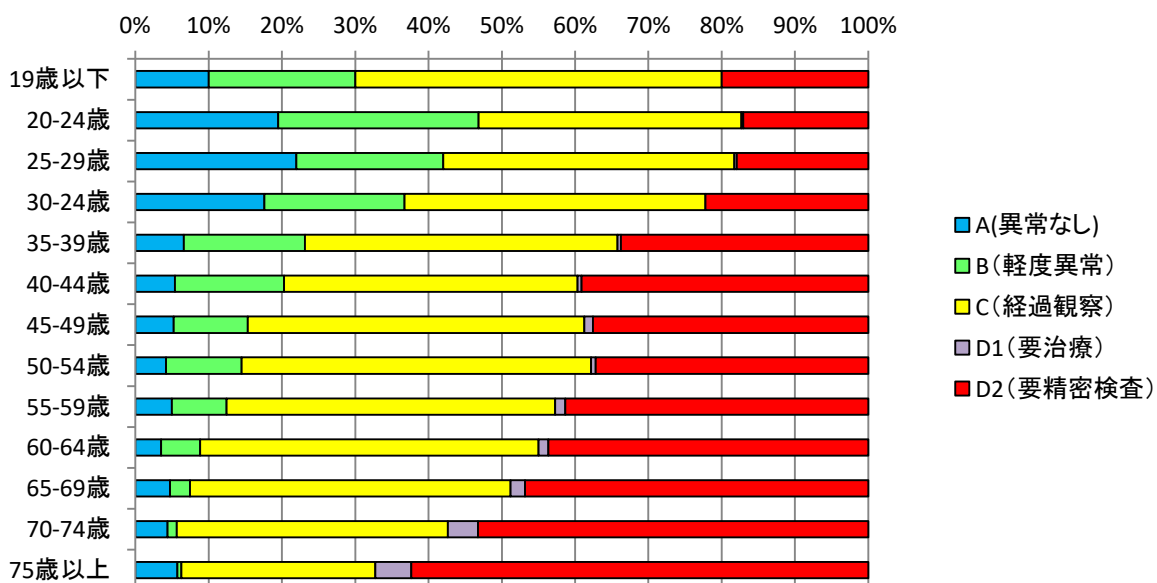
当施設での人間ドック等受診者数



	男	女	合計
19歳以下	9	11	20
20-24歳	133	277	410
25-29歳	210	359	569
30-34歳	265	342	607
35-39歳	381	315	696
40-44歳	446	426	872
45-49歳	536	553	1089
50-54歳	648	669	1317
55-59歳	525	535	1060
60-64歳	402	423	825
65-69歳	424	338	762
70-74歳	395	332	727
75歳以上	382	192	574
合計	4,756	4,772	9,528

総件数9,667件のうち総合判定のある件数

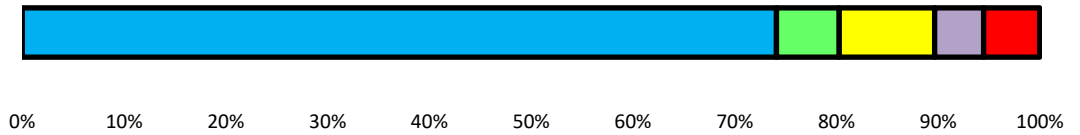
判定結果 年齢別



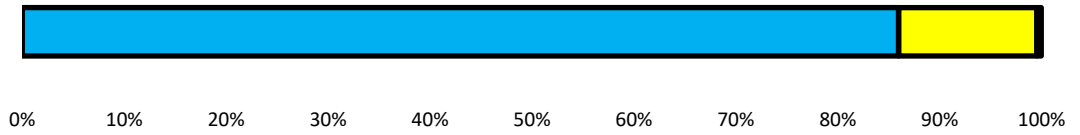
項目別判定グラフ

A(異常なし) B(軽度異常) C(経過観察) D1(要治療) D2(要精密検査)

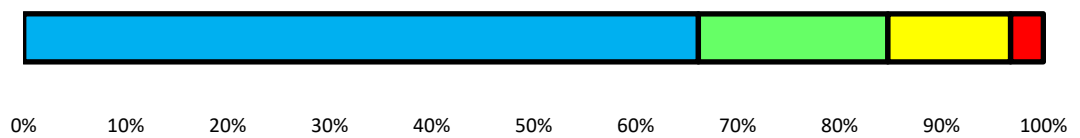
①眼科



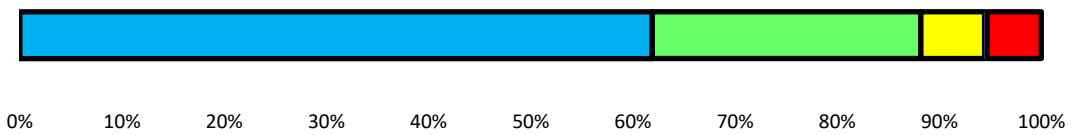
②聴力



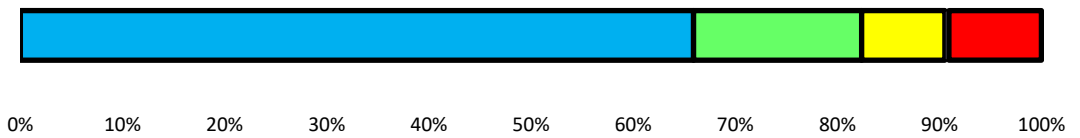
③血圧



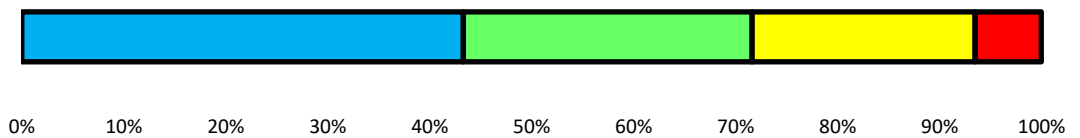
④末梢血液一般



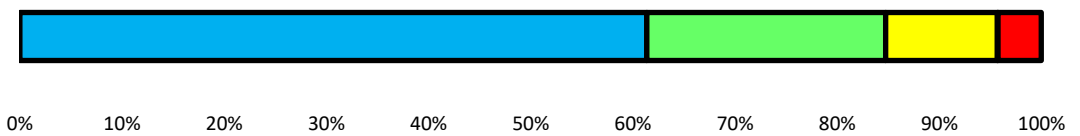
⑤肝機能



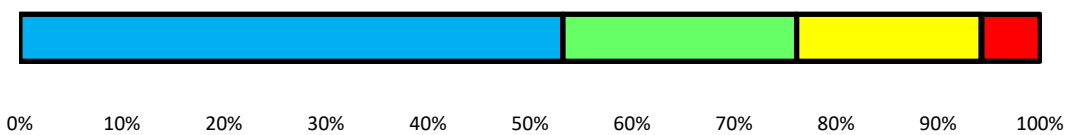
⑥脂質



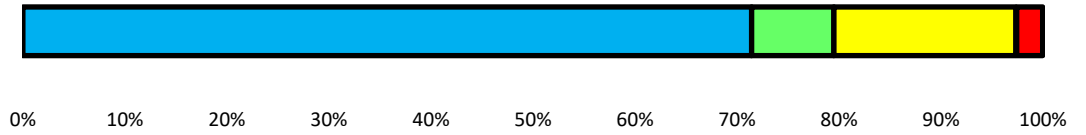
⑦代謝系



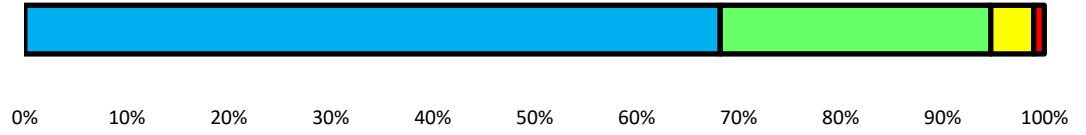
⑧腎・尿路



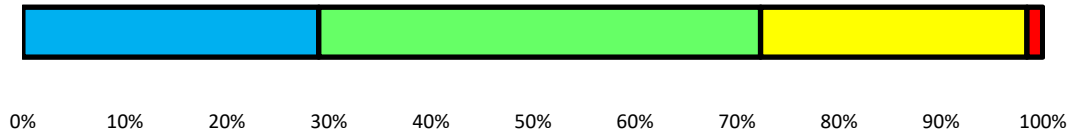
⑨心電図検査



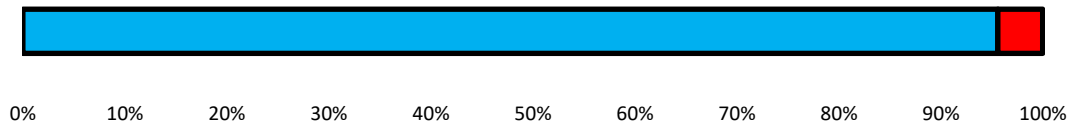
⑩胸部X線検査



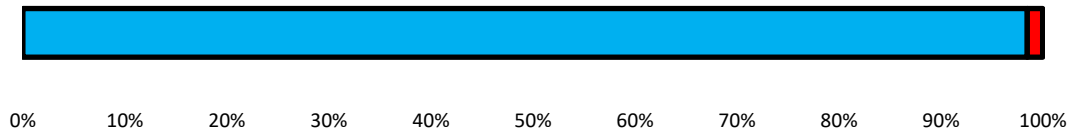
⑪胃部X線検査



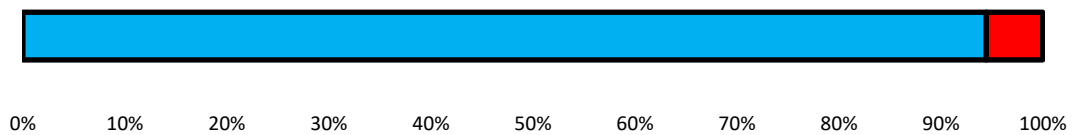
⑫大腸癌検査(便潜血反応)



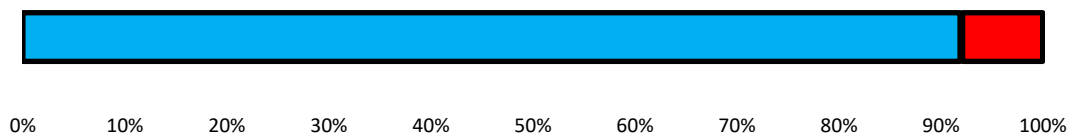
⑬子宮頸がん検査



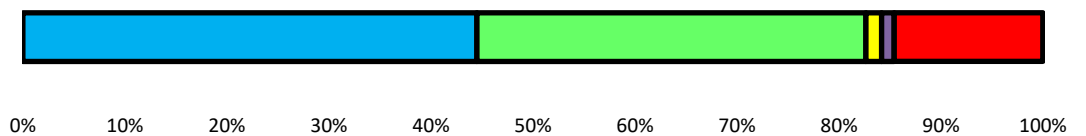
⑭乳がん検査



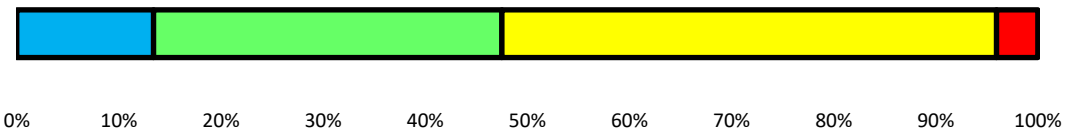
⑮前立腺癌検査



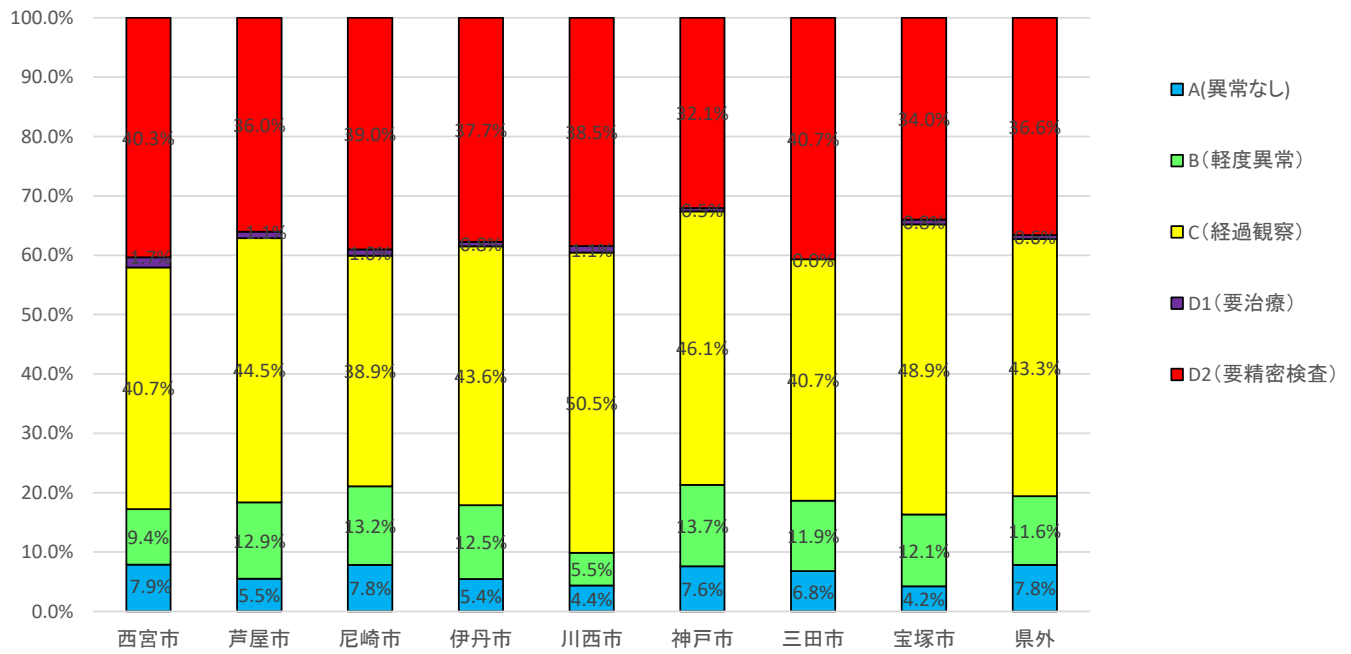
⑯骨粗鬆症検査



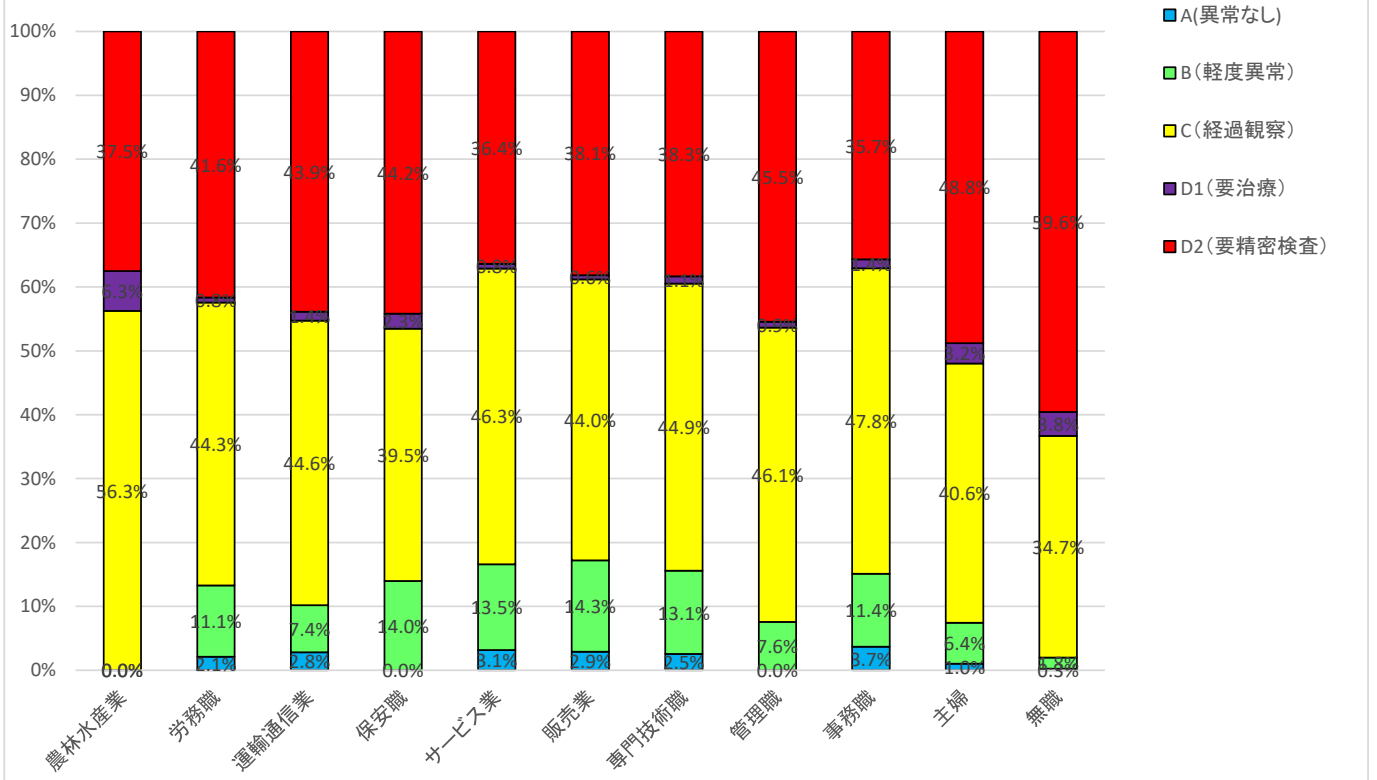
⑰腹部超音波検査



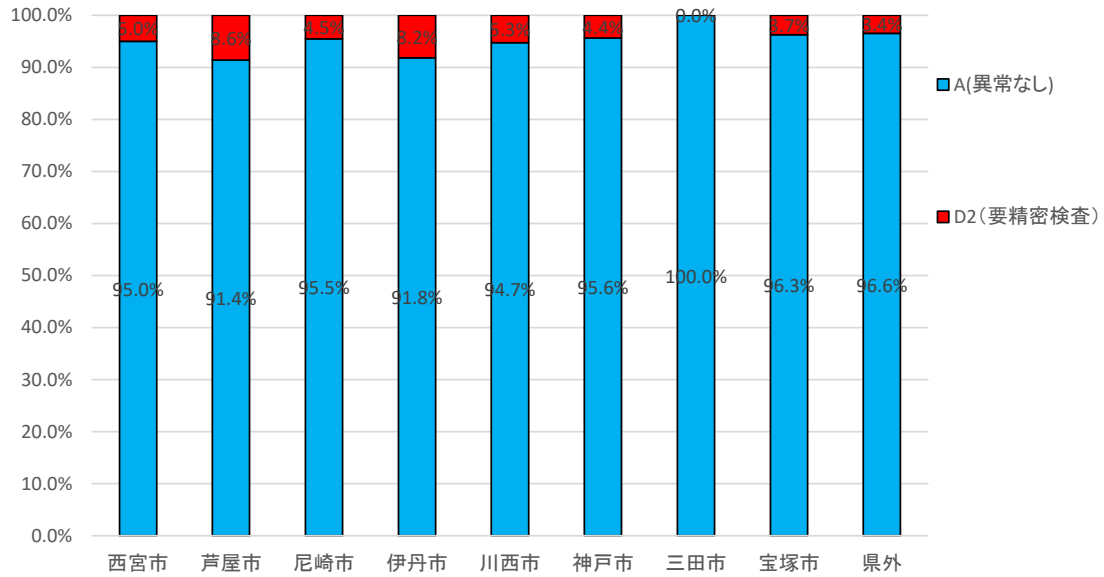
他市との総合判定比較



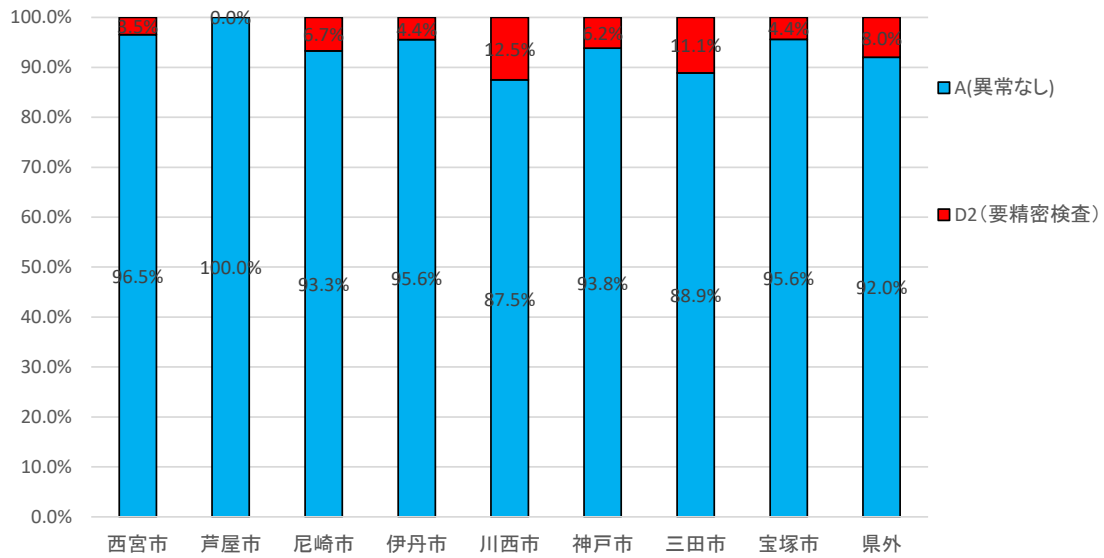
職域別総合判定比較表



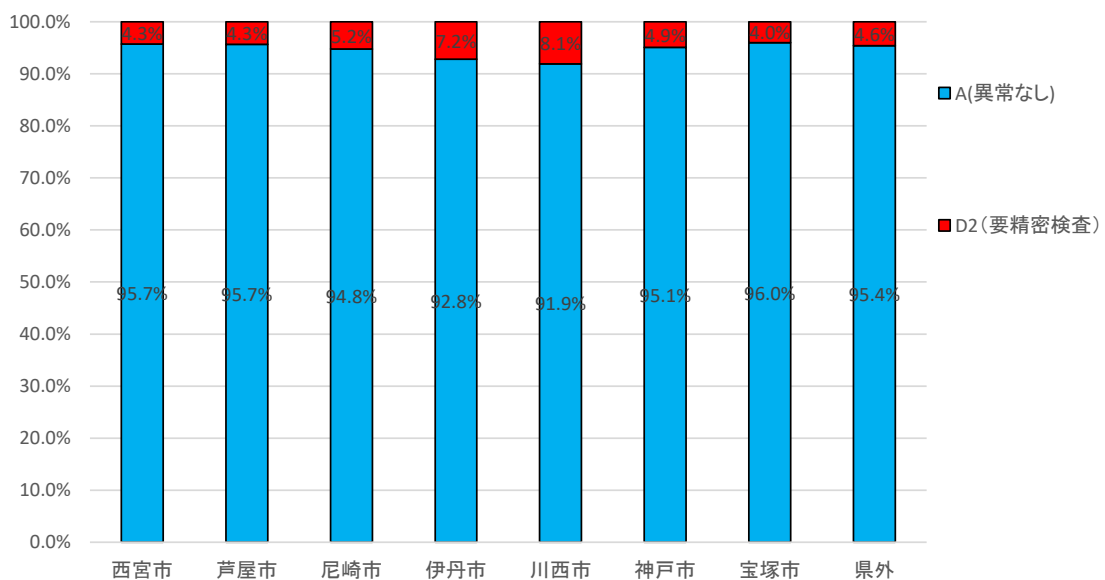
地域別便潜血反応判定比較表(男性)



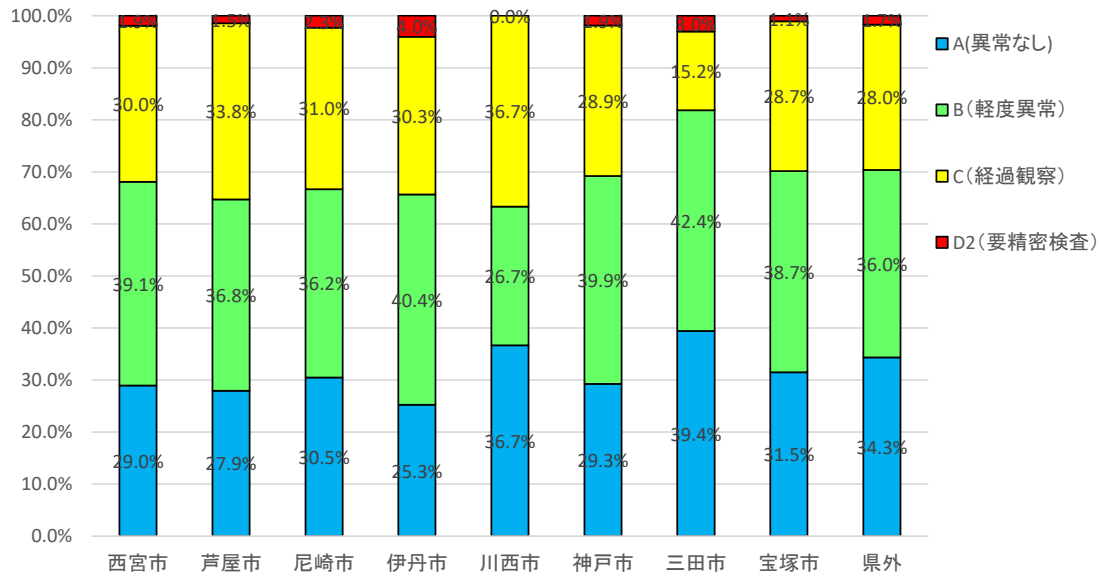
地域別便潜血反応判定比較表(女性)



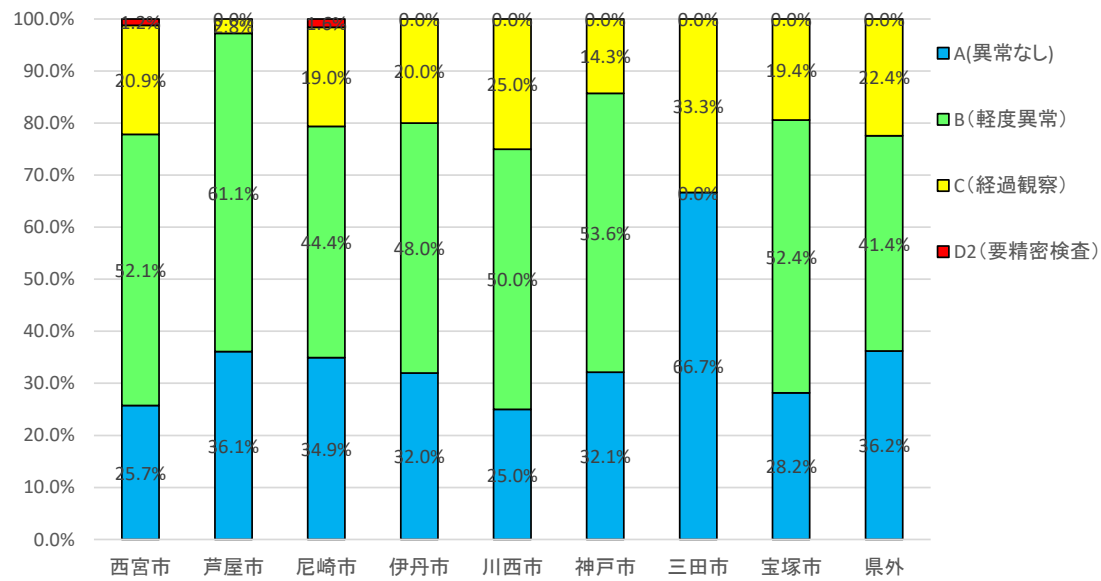
地域別便潜血反応判定比較表(全体)



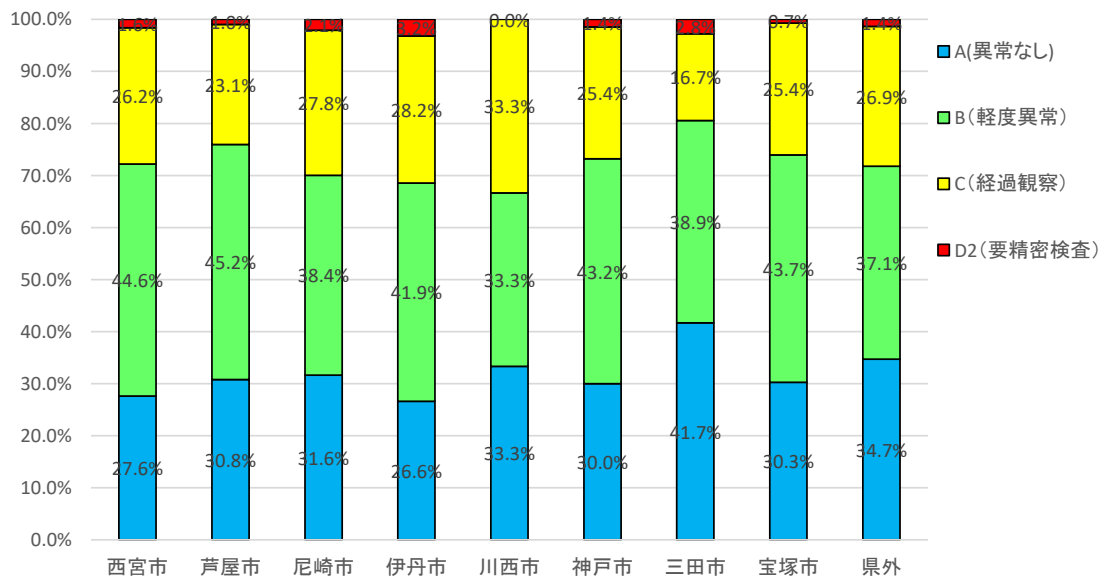
地域別胃部X線判定比較表(男性)



地域別胃部X線判定比較表(女性)



地域別胃部X線判定比較表(全体)



令和5年度 健診受診者数

項 目		健 診 実 施 件 数	
人間ドック等		8,234	
一 般 健 康 診 断	雇入時健診（安衛則第43条）	62	
	定期健康診断	全項目（安衛則第44条）	1,360
		省略健診（安衛則第44条）	4
特 殊 健 康 診 断	有機溶剤健康診断（有機則第29条）	19	
	特定化学物質健康診断（特化則第39条）	63	
	電離放射線健康診断（電離則第56条）	9	
	石綿（アスベスト）健康診断（石綿則第40条）	7	
じん肺健康診断（じん肺法第3条、第7～10条）		66	
情報機器作業健康診断		20	
労災保険の二次健康診断等給付（労働者災害補償保険法第26条）		7	
学 童 検 診	心臓2次検診	353	
	腎臓2次検診	90	
（住 民 健 診 ） （集 団 健 診 ）	特定健康診査	709	
	長寿健康診査	422	
	基本健康診査	20	
	すこやか健診	41	
	胃がん検診	647	
	肺がん・結核検診	1,089	
	大腸がん検診	1,021	
	肝炎ウィルス検診	91	
	前立腺がん検診	396	
（住 民 健 診 ） （個 別 健 診 ）	子宮頸がん検診	166	
	乳がん検診	135	
合 計		15,031	

令和5年度 精密検査結果

合 計	受診者数	要精検者数	要精検率	精検受診者数	精検受診率	がん発見者数	陽性反応的中度	がん発見率
胃がん検診(X線)	4,550人	71人	1.56%	39人	54.93%	1人	1.41%	0.02%
胃がん検診(内視鏡)	746人	7人	0.94%	7人	100.00%	0人	0.00%	0.00%
肺がん検診	10,178人	116人	1.14%	74人	63.79%	2人	1.72%	0.02%
大腸がん検診	7,787人	327人	4.20%	166人	50.76%	8人	2.45%	0.10%
子宮頸がん検診	1,785人	27人	1.51%	22人	81.48%	0人	0.00%	0.00%
乳がん検診	1,669人	88人	5.27%	74人	84.09%	8人	9.09%	0.48%
前立腺がん検診	1,579人	115人	7.28%	68人	59.13%	3人	2.61%	0.19%
腹部超音波検査	2,913人	117人	4.02%	78人	66.67%	0人	0.00%	0.00%