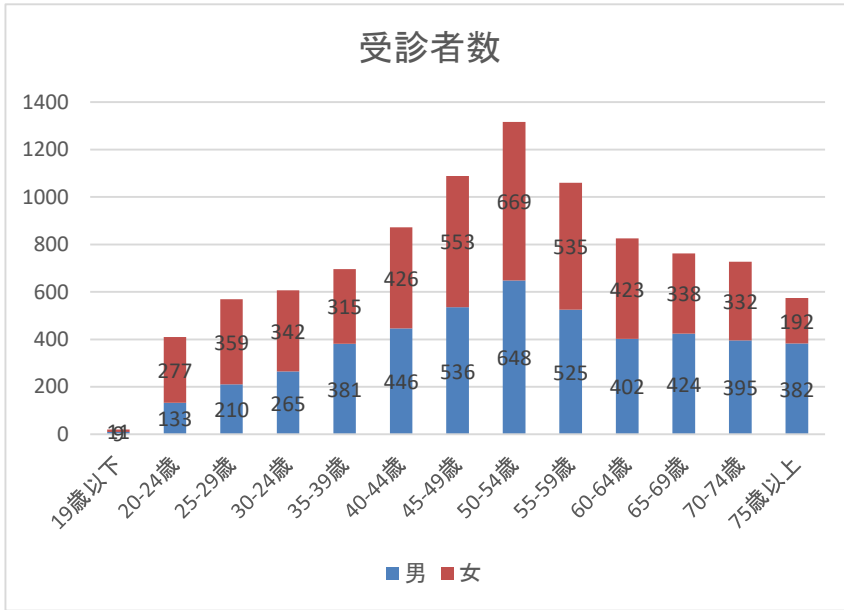


# 令和5年度 報告

## 当施設での人間ドック等受診者数

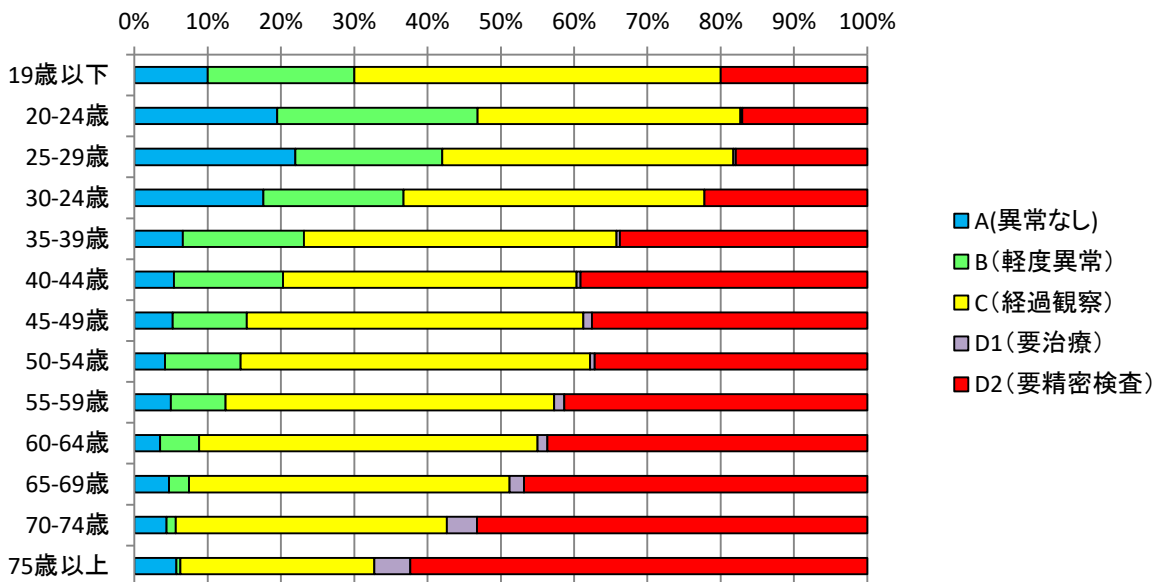
### 総合判定結果 性別



	男	女	合計
19歳以下	9	11	20
20-24歳	133	277	410
25-29歳	210	359	569
30-34歳	265	342	607
35-39歳	381	315	696
40-44歳	446	426	872
45-49歳	536	553	1089
50-54歳	648	669	1317
55-59歳	525	535	1060
60-64歳	402	423	825
65-69歳	424	338	762
70-74歳	395	332	727
75歳以上	382	192	574
合計	4,756	4,772	9,528

総件数9,667件のうち総合判定のある件数

### 総合判定結果 年齢別



性別・年齢別総合判定結果

令和5年度		受診者数	A(異常なし)		B(軽度異常)		C(経過観察)		D1(要治療)		D2(要精密検査)	
男性	19歳以下	9	0	0.0%	2	22.2%	4	44.4%	0	0.0%	3	33.3%
	20-24歳	133	11	8.3%	38	28.6%	54	40.6%	0	0.0%	30	22.6%
	25-29歳	210	20	9.5%	43	20.5%	91	43.3%	2	1.0%	54	25.7%
	30-34歳	265	17	6.4%	57	21.5%	115	43.4%	0	0.0%	76	28.7%
	35-39歳	381	7	1.8%	52	13.6%	183	48.0%	3	0.8%	136	35.7%
	40-44歳	446	13	2.9%	64	14.3%	187	41.9%	2	0.4%	180	40.4%
	45-49歳	536	9	1.7%	51	9.5%	272	50.7%	5	0.9%	199	37.1%
	50-54歳	648	5	0.8%	42	6.5%	314	48.5%	2	0.3%	285	44.0%
	55-59歳	525	5	1.0%	27	5.1%	236	45.0%	8	1.5%	249	47.4%
	60-64歳	402	4	1.0%	17	4.2%	170	42.3%	7	1.7%	204	50.7%
	65-69歳	424	7	1.7%	11	2.6%	184	43.4%	11	2.6%	211	49.8%
	70-74歳	395	4	1.0%	4	1.0%	143	36.2%	19	4.8%	225	57.0%
	75歳以上	382	1	0.3%	3	0.8%	108	28.3%	16	4.2%	254	66.5%
	男性計	4,756	103	2.2%	411	8.6%	2,061	43.3%	75	1.6%	2,106	44.3%
女性	19歳以下	11	2	18.2%	2	18.2%	6	54.5%	0	0.0%	1	9.1%
	20-24歳	277	69	24.9%	74	26.7%	93	33.6%	1	0.4%	40	14.4%
	25-29歳	359	105	29.2%	71	19.8%	135	37.6%	0	0.0%	48	13.4%
	30-34歳	342	90	26.3%	59	17.3%	134	39.2%	0	0.0%	59	17.3%
	35-39歳	315	39	12.4%	63	20.0%	114	36.2%	0	0.0%	99	31.4%
	40-44歳	426	34	8.0%	66	15.5%	162	38.0%	3	0.7%	161	37.8%
	45-49歳	553	48	8.7%	59	10.7%	228	41.2%	8	1.4%	210	38.0%
	50-54歳	669	50	7.5%	94	14.1%	314	46.9%	6	0.9%	205	30.6%
	55-59歳	535	48	9.0%	52	9.7%	239	44.7%	7	1.3%	189	35.3%
	60-64歳	423	25	5.9%	27	6.4%	211	49.9%	4	0.9%	156	36.9%
	65-69歳	338	29	8.6%	10	3.0%	149	44.1%	4	1.2%	146	43.2%
	70-74歳	332	28	8.4%	5	1.5%	126	38.0%	11	3.3%	162	48.8%
	75歳以上	192	32	16.7%	0	0.0%	44	22.9%	12	6.3%	104	54.2%
	女性計	4,772	599	12.6%	582	12.2%	1,955	41.0%	56	1.2%	1,580	33.1%
合計	19歳以下	20	2	10.0%	4	20.0%	10	50.0%	0	0.0%	4	20.0%
	20-24歳	410	80	19.5%	112	27.3%	147	35.9%	1	0.2%	70	17.1%
	25-29歳	569	125	22.0%	114	20.0%	226	39.7%	2	0.4%	102	17.9%
	30-34歳	607	107	17.6%	116	19.1%	249	41.0%	0	0.0%	135	22.2%
	35-39歳	696	46	6.6%	115	16.5%	297	42.7%	3	0.4%	235	33.8%
	40-44歳	872	47	5.4%	130	14.9%	349	40.0%	5	0.6%	341	39.1%
	45-49歳	1,089	57	5.2%	110	10.1%	500	45.9%	13	1.2%	409	37.6%
	50-54歳	1,317	55	4.2%	136	10.3%	628	47.7%	8	0.6%	490	37.2%
	55-59歳	1,060	53	5.0%	79	7.5%	475	44.8%	15	1.4%	438	41.3%
	60-64歳	825	29	3.5%	44	5.3%	381	46.2%	11	1.3%	360	43.6%
	65-69歳	762	36	4.7%	21	2.8%	333	43.7%	15	2.0%	357	46.9%
	70-74歳	727	32	4.4%	9	1.2%	269	37.0%	30	4.1%	387	53.2%
	75歳以上	574	33	5.7%	3	0.5%	152	26.5%	28	4.9%	358	62.4%
	全体計	9,528	702	7.4%	993	10.4%	4,016	42.1%	131	1.4%	3,686	38.7%

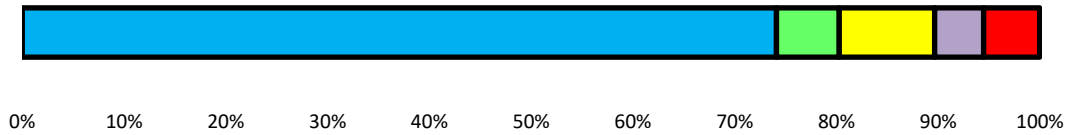
令和4年度		受診者数	A(異常なし)		B(軽度異常)		C(経過観察)		D1(要治療)		D2(要精密検査)	
男性	19歳以下	5	1	20.0%	1	20.0%	1	20.0%	0	0.0%	2	40.0%
	20-24歳	112	15	13.4%	29	25.9%	41	36.6%	0	0.0%	27	24.1%
	25-29歳	235	20	8.5%	50	21.3%	111	47.2%	1	0.4%	53	22.6%
	30-34歳	270	18	6.7%	54	20.0%	129	47.8%	0	0.0%	69	25.6%
	35-39歳	370	8	2.2%	58	15.7%	174	47.0%	0	0.0%	130	35.1%
	40-44歳	440	13	3.0%	57	13.0%	195	44.3%	3	0.7%	172	39.1%
	45-49歳	574	12	2.1%	53	9.2%	300	52.3%	8	1.4%	201	35.0%
	50-54歳	621	6	1.0%	41	6.6%	292	47.0%	10	1.6%	272	43.8%
	55-59歳	434	8	1.8%	22	5.1%	214	49.3%	9	2.1%	181	41.7%
	60-64歳	410	2	0.5%	11	2.7%	172	42.0%	12	2.9%	213	52.0%
	65-69歳	408	4	1.0%	6	1.5%	187	45.8%	16	3.9%	195	47.8%
	70-74歳	438	2	0.5%	6	1.4%	169	38.6%	16	3.7%	245	55.9%
	75歳以上	338	1	0.3%	3	0.9%	85	25.1%	12	3.6%	237	70.1%
	男性計	4,655	110	2.4%	391	8.4%	2,070	44.5%	87	1.9%	1,997	42.9%
女性	19歳以下	7	0	0.0%	2	28.6%	3	42.9%	1	14.3%	1	14.3%
	20-24歳	285	84	29.5%	58	20.4%	90	31.6%	2	0.7%	51	17.9%
	25-29歳	352	96	27.3%	56	15.9%	130	36.9%	1	0.3%	69	19.6%
	30-34歳	317	103	32.5%	48	15.1%	109	34.4%	1	0.3%	56	17.7%
	35-39歳	320	40	12.5%	70	21.9%	104	32.5%	0	0.0%	106	33.1%
	40-44歳	399	35	8.8%	57	14.3%	160	40.1%	3	0.8%	144	36.1%
	45-49歳	540	41	7.6%	66	12.2%	224	41.5%	6	1.1%	203	37.6%
	50-54歳	638	45	7.1%	85	13.3%	277	43.4%	14	2.2%	217	34.0%
	55-59歳	471	27	5.7%	49	10.4%	221	46.9%	6	1.3%	168	35.7%
	60-64歳	404	20	5.0%	37	9.2%	199	49.3%	9	2.2%	139	34.4%
	65-69歳	346	28	8.1%	8	2.3%	142	41.0%	7	2.0%	161	46.5%
	70-74歳	324	31	9.6%	9	2.8%	108	33.3%	9	2.8%	167	51.5%
	75歳以上	151	21	13.9%	2	1.3%	29	19.2%	5	3.3%	94	62.3%
	女性計	4,554	571	12.5%	547	12.0%	1,796	39.4%	64	1.4%	1,576	34.6%
合計	19歳以下	12	1	8.3%	3	25.0%	4	33.3%	1	8.3%	3	25.0%
	20-24歳	397	99	24.9%	87	21.9%	131	33.0%	2	0.5%	78	19.6%
	25-29歳	587	116	19.8%	106	18.1%	241	41.1%	2	0.3%	122	20.8%
	30-34歳	587	121	20.6%	102	17.4%	238	40.5%	1	0.2%	125	21.3%
	35-39歳	690	48	7.0%	128	18.6%	278	40.3%	0	0.0%	236	34.2%
	40-44歳	839	48	5.7%	114	13.6%	355	42.3%	6	0.7%	316	37.7%
	45-49歳	1114	53	4.8%	119	10.7%	524	47.0%	14	1.3%	404	36.3%
	50-54歳	1259	51	4.1%	126	10.0%	569	45.2%	24	1.9%	489	38.8%
	55-59歳	905	35	3.9%	71	7.8%	435	48.1%	15	1.7%	349	38.6%
	60-64歳	814	22	2.7%	48	5.9%	371	45.6%	21	2.6%	352	43.2%
	65-69歳	754	32	4.2%	14	1.9%	329	43.6%	23	3.1%	356	47.2%
	70-74歳	762	33	4.3%	15	2.0%	277	36.4%	25	3.3%	412	54.1%
	75歳以上	489	22	4.5%	5	1.0%	114	23.3%	17	3.5%	331	67.7%
	全体計	9,209	681	7.4%	938	10.2%	3,866	42.0%	151	1.6%	3,573	38.8%

令和3年度		受診者数	A(異常なし)		B(軽度異常)		C(経過観察)		D1(要治療)		D2(要精密検査)	
男性	19歳以下	8	2	25.0%	1	12.5%	2	25.0%		0.0%	3	37.5%
	20-24歳	99	12	12.1%	27	27.3%	38	38.4%		0.0%	22	22.2%
	25-29歳	192	20	10.4%	34	17.7%	75	39.1%	2	1.0%	61	31.8%
	30-34歳	262	21	8.0%	56	21.4%	116	44.3%	1	0.4%	68	26.0%
	35-39歳	396	10	2.5%	60	15.2%	186	47.0%	2	0.5%	138	34.8%
	40-44歳	486	14	2.9%	61	12.6%	224	46.1%	2	0.4%	185	38.1%
	45-49歳	617	9	1.5%	53	8.6%	305	49.4%	6	1.0%	244	39.5%
	50-54歳	593	7	1.2%	43	7.3%	273	46.0%	7	1.2%	263	44.4%
	55-59歳	399	4	1.0%	19	4.8%	185	46.4%	7	1.8%	184	46.1%
	60-64歳	424	2	0.5%	10	2.4%	188	44.3%	13	3.1%	211	49.8%
	65-69歳	396	8	2.0%	6	1.5%	171	43.2%	8	2.0%	203	51.3%
	70-74歳	437	1	0.2%	5	1.1%	154	35.2%	18	4.1%	259	59.3%
	75歳以上	274	1	0.4%	4	1.5%	72	26.3%	8	2.9%	189	69.0%
	男性計	4,583	111	2.4%	379	8.3%	1,989	43.4%	74	1.6%	2,030	44.3%
女性	19歳以下	4	1	25.0%	1	25.0%	1	25.0%		0.0%	1	25.0%
	20-24歳	242	66	27.3%	64	26.4%	72	29.8%	4	1.7%	36	14.9%
	25-29歳	369	116	31.4%	73	19.8%	122	33.1%	3	0.8%	55	14.9%
	30-34歳	333	118	35.4%	44	13.2%	105	31.5%		0.0%	66	19.8%
	35-39歳	340	38	11.2%	62	18.2%	126	37.1%	4	1.2%	110	32.4%
	40-44歳	419	37	8.8%	61	14.6%	162	38.7%	1	0.2%	158	37.7%
	45-49歳	552	51	9.2%	77	13.9%	215	38.9%	9	1.6%	200	36.2%
	50-54歳	591	41	6.9%	68	11.5%	254	43.0%	5	0.8%	223	37.7%
	55-59歳	465	24	5.2%	43	9.2%	230	49.5%	4	0.9%	164	35.3%
	60-64歳	363	23	6.3%	29	8.0%	190	52.3%	5	1.4%	116	32.0%
	65-69歳	318	25	7.9%	13	4.1%	132	41.5%	8	2.5%	140	44.0%
	70-74歳	298	37	12.4%	6	2.0%	122	40.9%	7	2.3%	126	42.3%
	75歳以上	126	17	13.5%	1	0.8%	41	32.5%	9	7.1%	58	46.0%
	女性計	4,420	594	13.4%	542	12.3%	1,772	40.1%	59	1.3%	1,453	32.9%
合計	19歳以下	12	3	25.0%	2	16.7%	3	25.0%	0	0.0%	4	33.3%
	20-24歳	341	78	22.9%	91	26.7%	110	32.3%	4	1.2%	58	17.0%
	25-29歳	561	136	24.2%	107	19.1%	197	35.1%	5	0.9%	116	20.7%
	30-34歳	595	139	23.4%	100	16.8%	221	37.1%	1	0.2%	134	22.5%
	35-39歳	736	48	6.5%	122	16.6%	312	42.4%	6	0.8%	248	33.7%
	40-44歳	905	51	5.6%	122	13.5%	386	42.7%	3	0.3%	343	37.9%
	45-49歳	1169	60	5.1%	130	11.1%	520	44.5%	15	1.3%	444	38.0%
	50-54歳	1184	48	4.1%	111	9.4%	527	44.5%	12	1.0%	486	41.0%
	55-59歳	864	28	3.2%	62	7.2%	415	48.0%	11	1.3%	348	40.3%
	60-64歳	787	25	3.2%	39	5.0%	378	48.0%	18	2.3%	327	41.6%
	65-69歳	714	33	4.6%	19	2.7%	303	42.4%	16	2.2%	343	48.0%
	70-74歳	735	38	5.2%	11	1.5%	276	37.6%	25	3.4%	385	52.4%
	75歳以上	400	18	4.5%	5	1.3%	113	28.3%	17	4.3%	247	61.8%
	全体計	9,003	705	7.8%	921	10.2%	3,761	41.8%	133	1.5%	3,483	38.7%

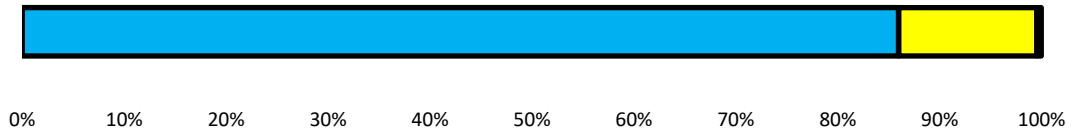
# 項目別判定グラフ

A(異常なし) B(軽度異常) C(経過観察) D1(要治療) D2(要精密検査)

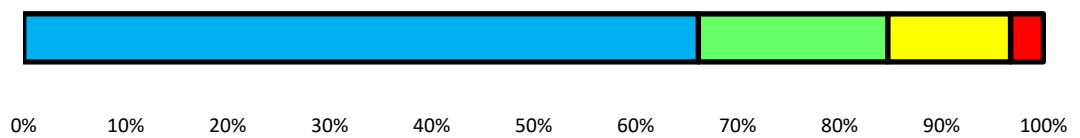
## ①眼科



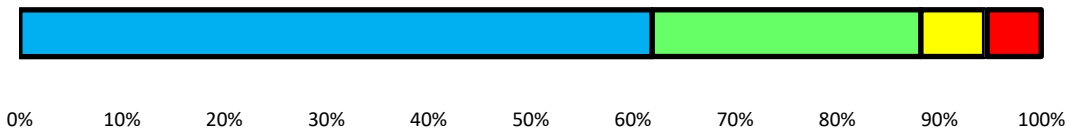
## ②聴力



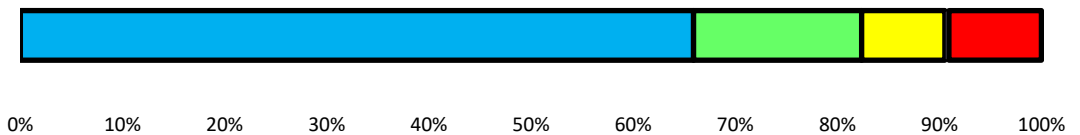
## ③血圧



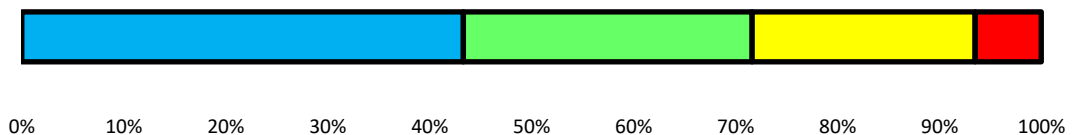
## ④末梢血液一般



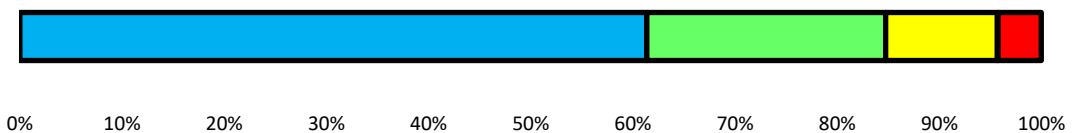
## ⑤肝機能



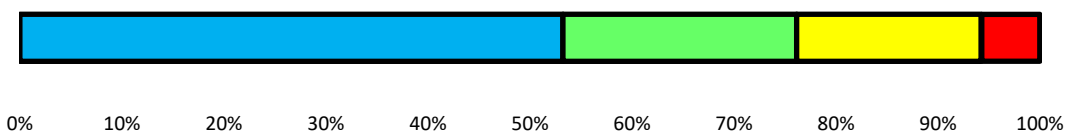
## ⑥脂質



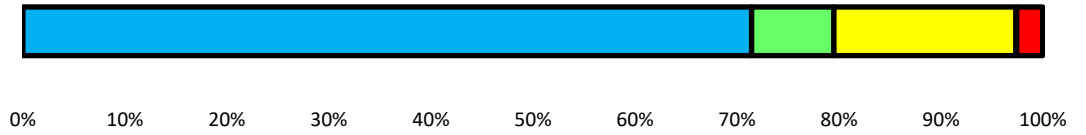
## ⑦代謝系



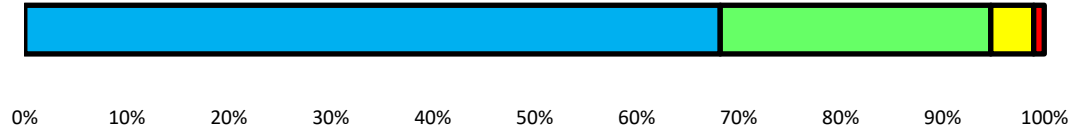
## ⑧腎・尿路



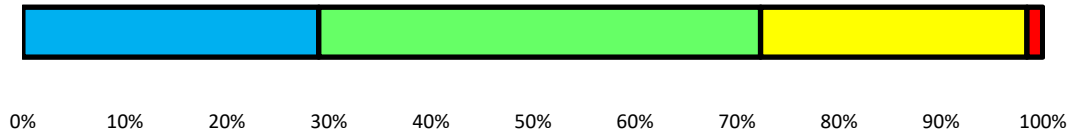
⑨心電図検査



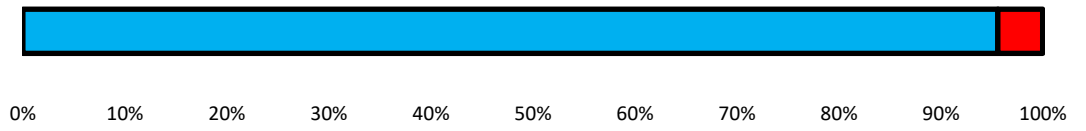
⑩胸部X線検査



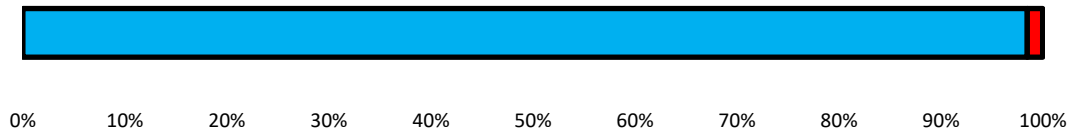
⑪胃部X線検査



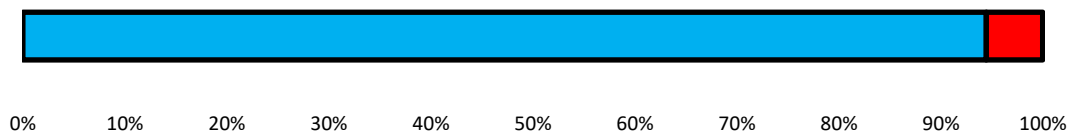
⑫大腸癌検査(便潜血反応)



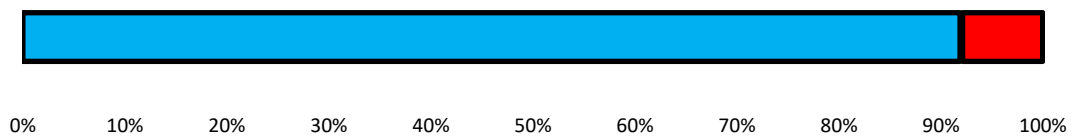
⑬子宮頸がん検査



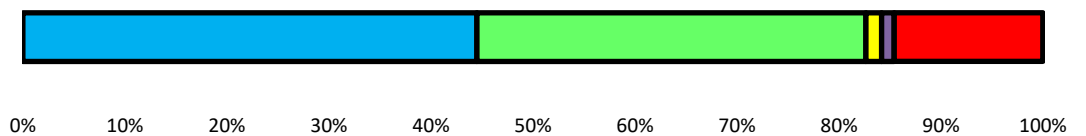
⑭乳がん検査



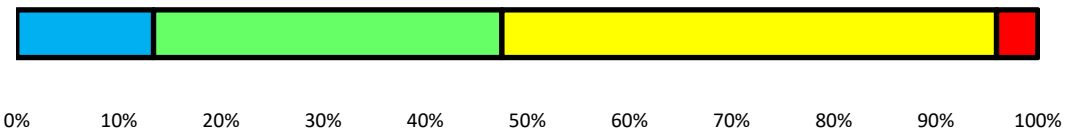
⑮前立腺癌検査



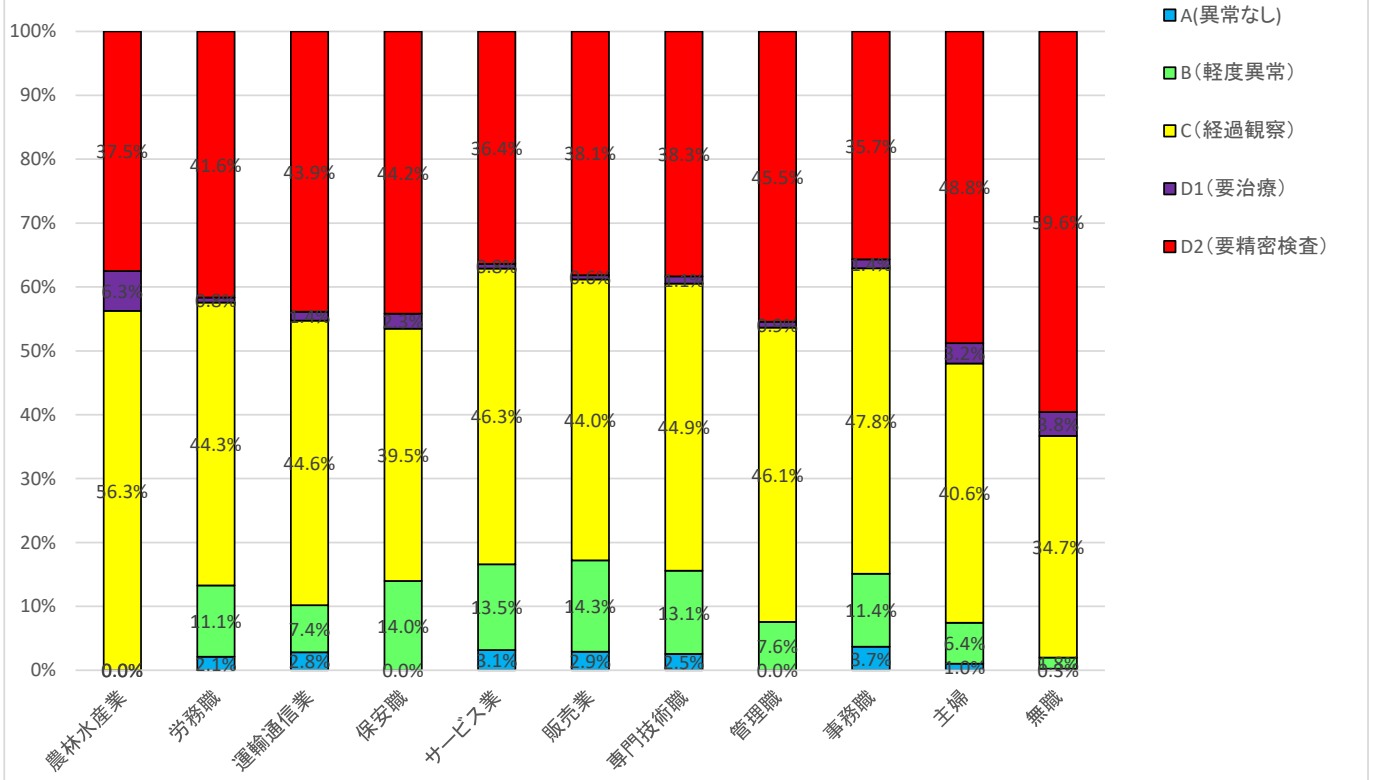
⑯骨粗鬆症検査



⑰腹部超音波検査



職域別総合判定比較表



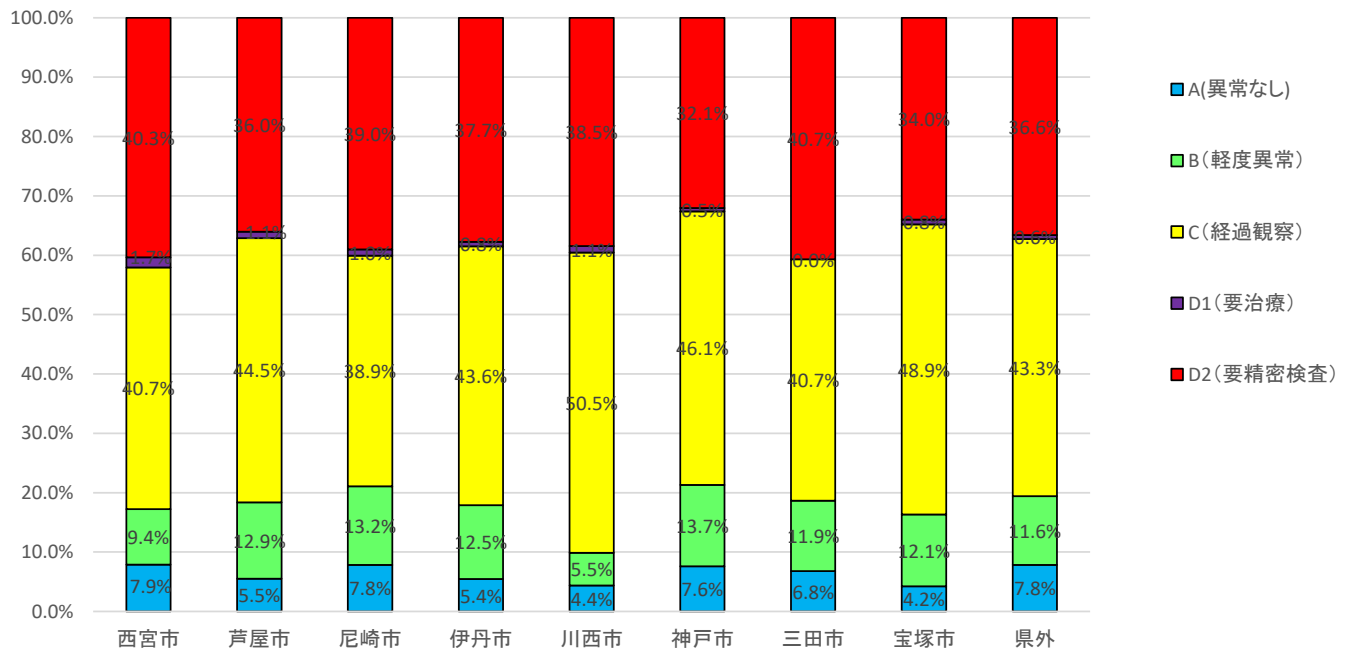
令和5年度	A(異常なし)		B(軽度異常)		C(経過観察)		D1(要治療)		D2(要精密検査)		合計
農林水産業	0	0.0%	0	0.0%	18	56.3%	2	6.3%	12	37.5%	32
労務職	8	2.1%	42	11.1%	167	44.3%	3	0.8%	157	41.6%	377
運輸通信業	8	2.8%	21	7.4%	127	44.6%	4	1.4%	125	43.9%	285
保安職	0	0.0%	6	14.0%	17	39.5%	1	2.3%	19	44.2%	43
サービス業	46	3.1%	197	13.5%	677	46.3%	11	0.8%	532	36.4%	1,463
販売業	18	2.9%	88	14.3%	271	44.0%	4	0.6%	235	38.1%	616
専門技術職	40	2.5%	206	13.1%	709	44.9%	18	1.1%	605	38.3%	1,578
管理職	0	0.0%	50	7.6%	304	46.1%	6	0.9%	300	45.5%	660
事務職	53	3.7%	165	11.4%	690	47.8%	20	1.4%	515	35.7%	1,443
主婦	8	1.0%	50	6.4%	317	40.6%	25	3.2%	381	48.8%	781
無職	2	0.3%	14	1.8%	277	34.7%	30	3.8%	476	59.6%	799
合計	183	2.3%	839	10.4%	3,574	44.2%	124	1.5%	3,357	41.6%	8,077

令和4年度	A(異常なし)		B(軽度異常)		C(経過観察)		D1(要治療)		D2(要精密検査)		合計
農林水産業	0	0.0%	1	3.2%	14	45.2%	0	0.0%	16	51.6%	31
労務職	5	1.4%	32	9.3%	164	47.5%	6	1.7%	138	40.0%	345
運輸通信業	5	1.9%	21	8.0%	122	46.4%	1	0.4%	114	43.3%	263
保安職	0	0.0%	4	8.9%	22	48.9%	0	0.0%	19	42.2%	45
サービス業	46	3.4%	179	13.3%	609	45.3%	14	1.0%	495	36.9%	1,343
販売業	24	3.8%	78	12.3%	297	47.0%	8	1.3%	225	35.6%	632
専門技術職	53	3.3%	168	10.4%	805	49.7%	24	1.5%	571	35.2%	1,621
管理職	14	2.0%	46	6.7%	310	45.3%	13	1.9%	302	44.1%	685
事務職	43	3.0%	187	13.2%	632	44.7%	30	2.1%	522	36.9%	1,414
主婦	3	0.4%	50	6.6%	295	38.8%	17	2.2%	395	52.0%	760
無職	1	0.1%	8	1.1%	241	32.0%	32	4.3%	470	62.5%	752
合計	194	2.5%	774	9.8%	3,511	44.5%	145	1.8%	3,267	41.4%	7,891

令和3年度	A(異常なし)		B(軽度異常)		C(経過観察)		D1(要治療)		D2(要精密検査)		合計
農林水産業	0	0.0%	2	5.9%	14	41.2%	0	0.0%	18	52.9%	34
労務職	9	2.7%	33	9.9%	156	46.6%	4	1.2%	133	39.7%	335
運輸通信業	6	2.3%	13	4.9%	122	46.4%	2	0.8%	120	45.6%	263
保安職	0	0.0%	2	4.4%	17	37.8%	0	0.0%	26	57.8%	45
サービス業	55	4.0%	182	13.3%	618	45.1%	16	1.2%	500	36.5%	1,371
販売業	26	4.2%	62	9.9%	275	43.9%	11	1.8%	252	40.3%	626
専門技術職	62	3.8%	235	14.2%	731	44.2%	21	1.3%	603	36.5%	1,652
管理職	4	0.6%	40	5.8%	329	47.3%	12	1.7%	310	44.6%	695
事務職	53	3.8%	171	12.2%	640	45.7%	21	1.5%	514	36.7%	1,399
主婦	9	1.2%	45	5.8%	356	45.9%	19	2.5%	346	44.6%	775
無職	2	0.3%	15	2.2%	226	32.8%	24	3.5%	422	61.2%	689
合計	226	2.9%	800	10.1%	3,484	44.2%	130	1.6%	3,244	41.1%	7,884



### 他市との総合判定比較

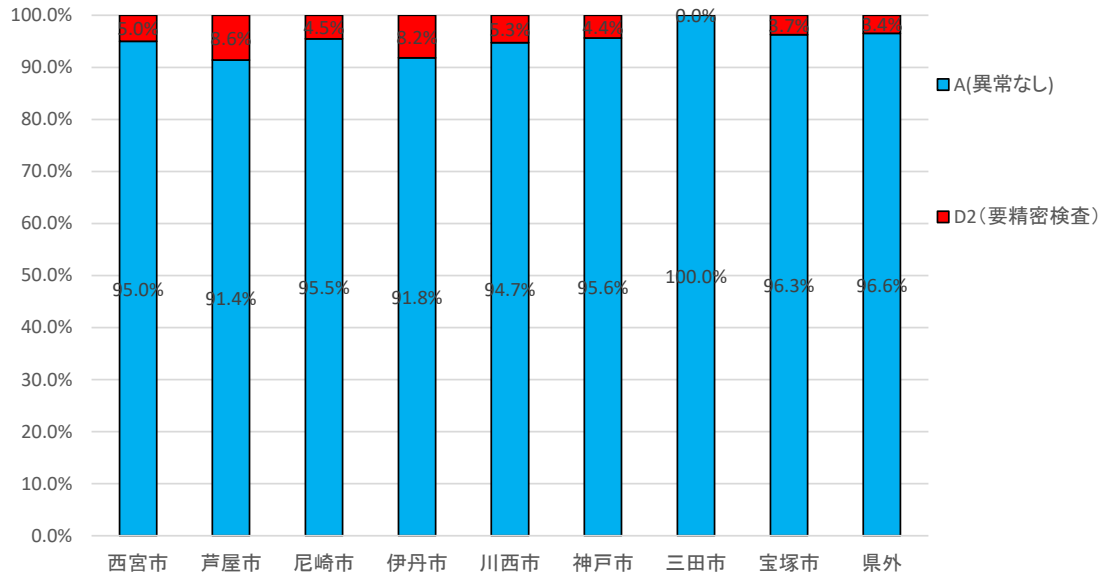


令和5年度	A(異常なし)		B(軽度異常)		C(経過観察)		D1(要治療)		D2(要精密検査)		合計
西宮市	473	7.9%	562	9.4%	2,443	40.7%	102	1.7%	2,421	40.3%	6,001
芦屋市	15	5.5%	35	12.9%	121	44.5%	3	1.1%	98	36.0%	272
尼崎市	45	7.8%	76	13.2%	223	38.9%	6	1.0%	224	39.0%	574
伊丹市	14	5.4%	32	12.5%	112	43.6%	2	0.8%	97	37.7%	257
川西市	4	4.4%	5	5.5%	46	50.5%	1	1.1%	35	38.5%	91
神戸市	58	7.6%	105	13.7%	352	46.1%	4	0.5%	245	32.1%	764
三田市	4	6.8%	7	11.9%	24	40.7%	0	0.0%	24	40.7%	59
宝塚市	26	4.2%	74	12.1%	299	48.9%	5	0.8%	208	34.0%	612
県外	50	7.8%	74	11.6%	277	43.3%	4	0.6%	234	36.6%	639
合計	689	7.4%	970	10.5%	3,897	42.0%	127	1.4%	3,586	38.7%	9,269

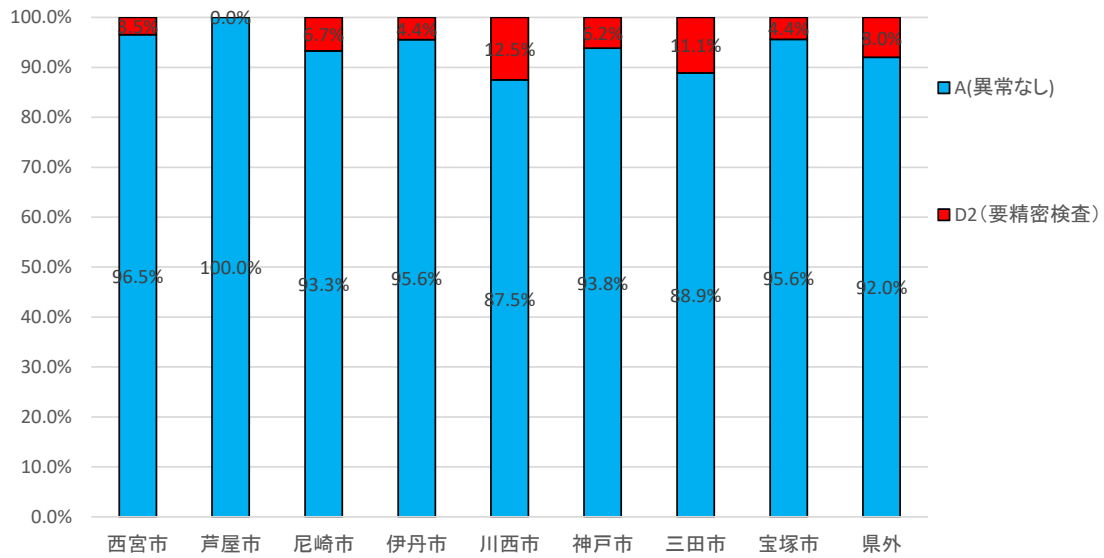
令和4年度	A(異常なし)		B(軽度異常)		C(経過観察)		D1(要治療)		D2(要精密検査)		合計
西宮市	482	8.4%	542	9.4%	2,299	39.9%	105	1.8%	2,339	40.6%	5,767
芦屋市	14	4.8%	29	10.0%	134	46.4%	2	0.7%	110	38.1%	289
尼崎市	45	7.9%	74	12.9%	240	42.0%	12	2.1%	201	35.1%	572
伊丹市	13	5.2%	24	9.6%	122	48.8%	6	2.4%	85	34.0%	250
川西市	12	11.8%	6	5.9%	56	54.9%	2	2.0%	26	25.5%	102
神戸市	43	5.9%	91	12.5%	356	48.8%	4	0.5%	236	32.3%	730
三田市	2	3.3%	8	13.1%	35	57.4%	2	3.3%	14	23.0%	61
宝塚市	21	3.9%	65	12.2%	245	46.0%	5	0.9%	197	37.0%	533
県外	38	6.0%	73	11.6%	259	41.0%	8	1.3%	253	40.1%	631
合計	670	7.5%	912	10.2%	3,746	41.9%	146	1.6%	3,461	38.7%	8,935

令和3年度	A(異常なし)		B(軽度異常)		C(経過観察)		D1(要治療)		D2(要精密検査)		合計
西宮市	466	8.8%	447	8.5%	2,088	39.5%	90	1.7%	2,193	41.5%	5,284
芦屋市	11	4.5%	20	8.1%	103	41.7%	2	0.8%	111	44.9%	247
尼崎市	39	7.6%	67	13.0%	196	38.0%	2	0.4%	212	41.1%	516
伊丹市	13	6.1%	21	9.9%	87	41.0%	2	0.9%	89	42.0%	212
川西市	5	6.0%	8	9.5%	42	50.0%	1	1.2%	28	33.3%	84
神戸市	42	6.7%	73	11.6%	287	45.8%		0.0%	225	35.9%	627
三田市	3	5.2%	9	15.5%	20	34.5%	1	1.7%	25	43.1%	58
宝塚市	27	5.7%	54	11.4%	198	41.9%	5	1.1%	188	39.8%	472
県外	50	8.5%	65	11.0%	246	41.8%	3	0.5%	225	38.2%	589
合計	656	8.1%	764	9.4%	3,267	40.4%	106	1.3%	3,296	40.7%	8,089

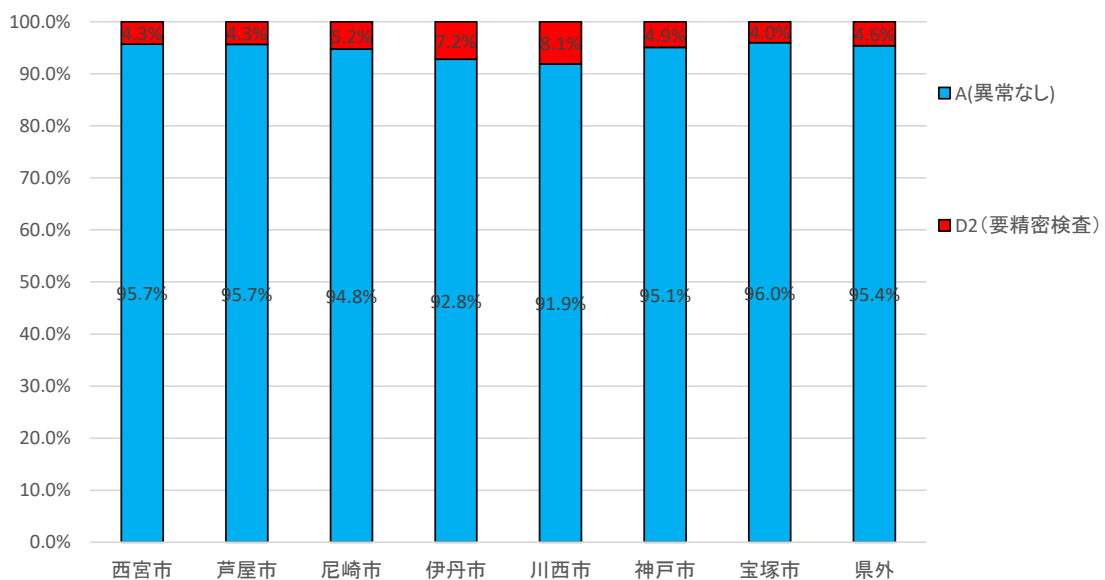
地域別便潜血反応判定比較表(男性)



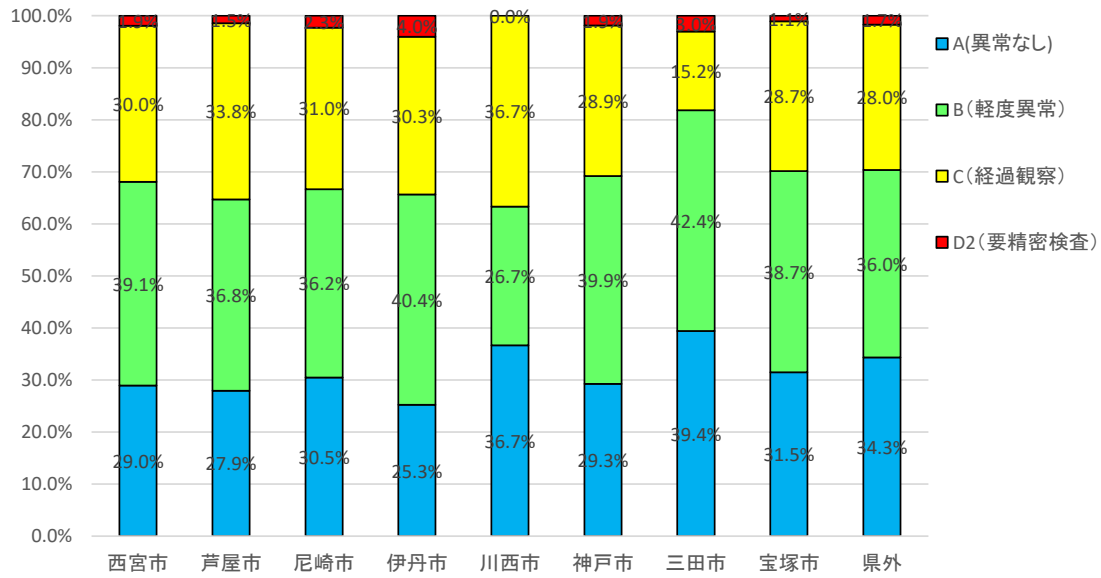
地域別便潜血反応判定比較表(女性)



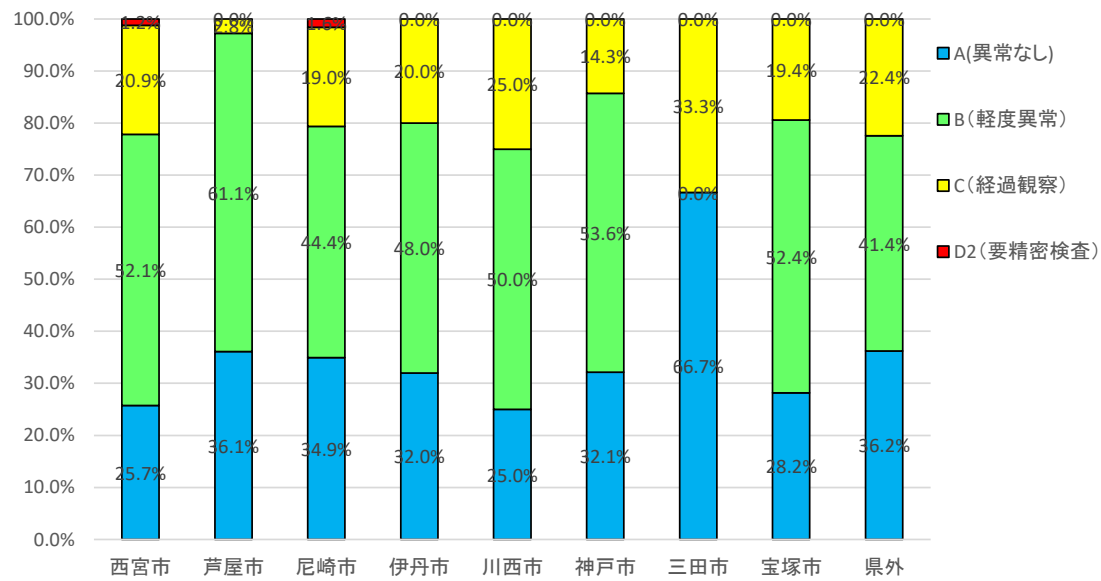
地域別便潜血反応判定比較表(全体)



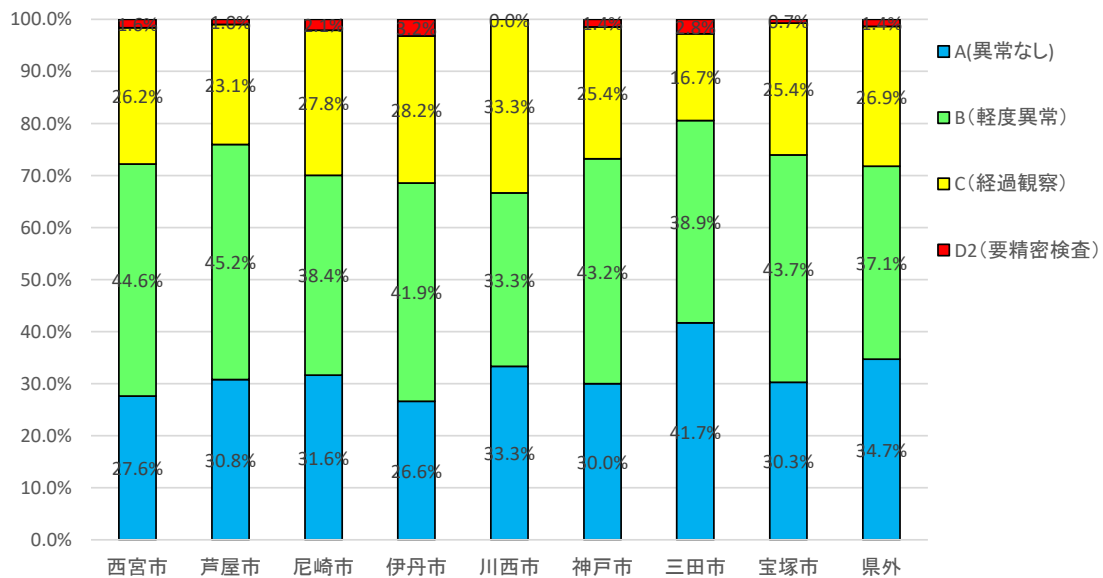
地域別胃部X線判定比較表(男性)



地域別胃部X線判定比較表(女性)



地域別胃部X線判定比較表(全体)



令和5年度 健診受診者数

項 目		健 診 実 施 件 数	
人間ドック等		8,234	
一 般 健 康 診 断	雇入時健診（安衛則第43条）	62	
	定期健康診断	全項目（安衛則第44条）	1,360
		省略健診（安衛則第44条）	4
特 殊 健 康 診 断	有機溶剤健康診断（有機則第29条）	19	
	特定化学物質健康診断（特化則第39条）	63	
	電離放射線健康診断（電離則第56条）	9	
	石綿（アスベスト）健康診断（石綿則第40条）	7	
じん肺健康診断（じん肺法第3条、第7～10条）		66	
情報機器作業健康診断		20	
労災保険の二次健康診断等給付（労働者災害補償保険法第26条）		7	
学 童 検 診	心臓2次検診	353	
	腎臓2次検診	90	
（住 民 団 体 健 診）	特定健康診査	709	
	長寿健康診査	422	
	基本健康診査	20	
	すこやか健診	41	
	胃がん検診	647	
	肺がん・結核検診	1,089	
	大腸がん検診	1,021	
	肝炎ウィルス検診	91	
	前立腺がん検診	396	
（住 民 個 別 健 診）	子宮頸がん検診	166	
	乳がん検診	135	
合 計		15,031	

## 令和5年度 精密検査結果

合 計	受診者数	要精検者数	要精検率	精検受診者数	精検受診率	がん発見者数	陽性反応的中度	がん発見率
胃がん検診(X線)	4,550人	71人	1.56%	39人	54.93%	1人	1.41%	0.02%
胃がん検診(内視鏡)	746人	7人	0.94%	7人	100.00%	0人	0.00%	0.00%
肺がん検診	10,178人	116人	1.14%	74人	63.79%	2人	1.72%	0.02%
大腸がん検診	7,787人	327人	4.20%	166人	50.76%	8人	2.45%	0.10%
子宮頸がん検診	1,785人	27人	1.51%	22人	81.48%	0人	0.00%	0.00%
乳がん検診	1,669人	88人	5.27%	74人	84.09%	8人	9.09%	0.48%
前立腺がん検診	1,579人	115人	7.28%	68人	59.13%	3人	2.61%	0.19%
腹部超音波検査	2,913人	117人	4.02%	78人	66.67%	0人	0.00%	0.00%